

# 今月のさがあお豆知識

No.38

## ★前歯について★

奥歯は穴があいて黒くなっていたり、かけてもそのままにされる方もおられますが、前歯は少し黒くなったり被せ物が取れたりすれば急いで来院されます。

それだけ、皆さん前歯は気になる所なのではないでしょうか？



- ① 中切歯
- ② 側中切歯
- ③ 犬歯



前歯は3本あります。

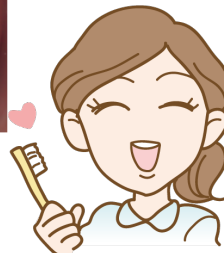
①=中切歯（ちゅうせっし）

②=側切歯（そくせっし）

③=犬歯（けんし）

とそれぞれ呼び名があります。

3本とも小学生の間に乳歯と生え変わります。



ニコッと笑った時に特に見えるのが3本目までの前歯なので、ピカピカでキレイな歯でいたいですよね！

## ～前歯の役割ってなに？～

①中切歯

・ 食べ物を噛み切る、発音する時に重要

②側切歯

③犬歯 = 先が尖っていて、食べ物を切り裂く

★前歯はお口の入り口にある 噛み切るために重要な役割をしています。

## ～キレイな歯でいるために～



\* 虫歯や歯周病の予防が大切！

\* 歯の色が気になる→歯の色を白く・明るくするホワイトニングや、被せもの・詰め物も種類は様々です。

\* 歯並びで見た目が気になる→矯正専門医への紹介

歯が黒かったり、歯茎の色でも印象は変わります！鏡でニーツと笑って見た時、何か気になる事があれば、相談してくださいね。